

Begrenzte Teilnehmerzahl! Anmeldung erforderlich!



www.onko-geriatrie.at

onko.geriatrie

Interdisziplinäre Fortbildungsplattform | **00**

31. Jänner 2014, 8.30 – 17.00 Uhr

Forte Fortbildungszentrum, Linz

**Was können Tumorzentren für
geriatrische PatientInnen leisten?**



Kongressbüro/Anmeldung

BE Perfect Eagle GmbH | Bonygasse 42, 1120 Wien | Tel +43-1-532 27 58, Fax +43-1-533 25 87
office@be-perfect-eagle.com | www.be-perfect-eagle.com

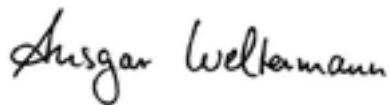
Sehr geehrte Kolleginnen und Kollegen!

In den vergangenen Jahren haben wir erlebt, dass die zunehmende Spezialisierung in der Onkologie die Grenze des technisch Machbaren hinausschiebt. So sind manche Behandlungen wie die operative Behandlung von Metastasen oder Stammzelltransplantation mittlerweile auch bei älteren PatientInnen selbstverständlich. Die qualitätskontrollierte Versorgung in Tumorzentren war dabei nicht nur Marketingstrategie, sondern echter Treiber für die Entwicklung dieser hochspezialisierten Behandlungsmethoden. Es ist gesichert, dass ältere und fitte, sogenannte „go go“ PatientInnen von den modernen Behandlungsoptionen profitieren, jedoch ist dies weniger klar für die viel häufigeren „slow go“ PatientInnen.

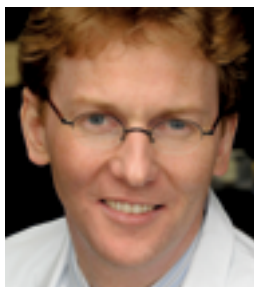
Angesichts des demographischen Wandels und der weiter zunehmenden Zahl älterer KrebspatientInnen widmet sich die **3. Tagung der Interdisziplinären Fortbildungsplattform onko.geriatrie OBERÖSTERREICH** daher bewusst und kritisch dem Thema der evidenzbasierten Grenzen der geriatrischen Onkologie. Auf dem Kongress werden medizinisch-therapeutische, pflegerische und psychoonkologische Aspekte von ausgesuchten Top-ExpertInnen in kompakter und gut verständlicher Form dem Kongresspublikum vorgestellt. Ein breites Angebot an Vorträgen bietet zudem die Möglichkeit, Vorgehensweisen anderer Berufsgruppen besser zu verstehen. Hierzu werden ExpertInnen aus verschiedenen Tumorzentren in Österreich mit den TeilnehmerInnen einen interdisziplinären Dialog suchen und Sie durch einen spannenden Tag begleiten.

Die Integration aus onkologischem und geriatrischem Fachwissen wird zukünftig entscheidend sein, wenn es um die Weiterentwicklung interdisziplinärer Behandlungs- und Versorgungskonzepte geht, die den Vorstellungen älterer TumorpatientInnen von einem Altern in Würde bestmöglich entsprechen.

Wir freuen uns daher auf eine interessante Fortbildungsveranstaltung mit einem breitgefächerten Erfahrungsaustausch!



Prim. Univ.-Doz. Dr. Ansgar Weltermann
Leitung I. Interne Abteilung
Krankenhaus der Elisabethinen Linz



Prim. Dr. Ernst Rechberger
Ärztlicher Direktor des LKH Schärding



OA Dr. Hendrik Koller
Departmentleiter Akutgeriatrie
Krankenhaus der Elisabethinen Linz



DGKS Maria Rötlin
Bereichsleitung Pflege
Krankenhaus der Elisabethinen Linz



Wissenschaftliche Leitung

Hauptthema: Was können Tumorzentren für geriatrische PatientInnen leisten?

ab 08.00	Registrierung	
08.30 – 08.45	Begrüßung und Einführung	
08.45 – 09.10	Einführungsvortrag: Berechnung der Lebenszeit – Nutzen für die/den OnkologIn und das Pflegeteam in der Behandlungsstrategie	
	für ÄrztInnen und PharmazeutInnen	PflegerInnen und TherapeutInnen
	Themenblock 1: Brustkrebs bei über 75-jährigen Patientinnen – Was ist anders?	Themenblock 1: Rund um die Pflege onkologischer, älterer PatientInnen
09.10 – 09.35	Prognostische Marker – gleiche Bedeutung wie bei jüngeren Patientinnen?	09.10 – 09.45 Psychoonkologie beim älteren TumorpatientInnen
09.35 – 10.00	Welche Patientin benötigt keine Operation?	09.45 – 10.50 Chronische Fatigue – Impulsreferat Pflegekino: Chronische Fatigue
10.00 – 10.25	Welche Patientin benötigt keine Chemotherapie?	
10.25 – 10.50	Welche Patientin benötigt keine Strahlentherapie?	
10.50 – 11.15	Kaffeepause - Besuch der Industrieausstellung	
	Themenblock 2: Colorektalkarzinom – Sollen über 75-jährige PatientInnen anders behandelt werden?	Themenblock 2: Rund um die Pflege onkologischer PatientInnen
11.15 – 11.40	Lebensqualität älterer PatientInnen unter Chemotherapie	11.15 – 11.40 Schmerztherapie mit Augenmerk auf die Chronifizierung aus Sicht der Pflege
11.40 – 12.05	Welche Chemotherapieregimen in welchem Stadium?	11.40 – 12.05 Das ANE Syndrom (Anorexia, Nausea, Emesis) – Was tun?
12.05 – 12.30	Zielgerichtete Therapien – Haben ältere PatientInnen mehr Nebenwirkungen und weniger Nutzen?	12.05 – 12.55 „Damit hab ich nicht gerechnet!“
12.30 – 12.55	Metastasenchirurgie im Rezidiv?	

12.55 – 13.30	Mittagspause	
	für ÄrztInnen und PharmazeutInnen	für PflegerInnen und TherapeutInnen
	Themenblock 3: Grenzgang bei über 75-jährigen, hämatologischen PatientInnen	Themenblock 3 Geriatrische Assessments
13.30 – 13.55	Wirkung und Nebenwirkungen molekularer Therapien bei PatientInnen mit myeloproliferativer Erkrankung	13.30 – 13.55 Geriatrische Assessments – Praktische Anwendung und Umsetzung in der Pflege
13.55 – 14.20	How to treat elderly patients with multiple myeloma?	13.55 – 14.45 Workshop: Geriatrische Assessments in der Pflege
14.20 – 14.45	Stammzelltransplantation – Wo liegt die Altersgrenze?	
14.45 – 15.15	Kaffeepause - Besuch der Industrieausstellung	
	Themenblock 4: Geriatrisches Einmaleins für ÄrztInnen	Themenblock 4 Sturz und Sturzprävention
15.15 – 15.40	Geriatrisches Schnellassessment – Die wichtigsten Tests in fünf Minuten	15.15 – 15.40 Sturz und Sturzprävention – Impulsreferat zum Workshop
15.40 – 16.05	Update Onko-Geriatrie 2013 – Was gibt's Neues?	15.40 – 16.30 Workshop: Sturzprävention
16.05 – 16.30	Die/der geriatrisch onkologische PatientIn – Analyse des geriatrisch onkologischen Registers im KH der Elisabethinen Linz	
16.30 – 16.55	Depression der/s älteren KrebspatientIn – Erkennen und Behandeln	16.30 – 16.55 Versorgungsplanung – Entlassungsmanagement
ca. 17.00	Verabschiedung und Ende der Veranstaltung	

Allgemeine Informationen

Wann: 31. Jänner 2014, 8.30 – 17.00 Uhr
Registrierung ab 8.00 Uhr

Wo: Forte Fortbildungszentrum
Museumstraße 31, A-4020 Linz

Veranstalter:

Tumorzentrum gspag-Elisabethinen

Wissenschaftliche Leitung:

Prim. Univ.-Doz. Dr. Ansgar Weltermann

Leitung I. Interne Abteilung

Krankenhaus der Elisabethinen Linz

Prim. Dr. Ernst Rechberger

Ärztlicher Direktor des LKH Schärding

OA Dr. Hendrik Koller

Departmentleiter Akutgeriatrie

Krankenhaus der Elisabethinen Linz

DGKS Maria Röthlin

Bereichsleitung Pflege

Krankenhaus der Elisabethinen Linz

Zielgruppen:

FachärztInnen, AllgemeinmedizinerInnen, Assistenz-
ärztInnen, TurnusärztInnen, PharmazeutInnen,
TherapeutInnen und PflegerInnen

Anrechenbarkeit:



DFP-approbierte Fortbildungsveranstaltung
(wird eingereicht)

Kongressgebühr:

Inkl. Kongressunterlagen & Pausenverpflegung, inkl. MwSt.

	Normalpreis	Ermäßigt
Tageskarte	EUR 72,-	EUR 48,-
Halbtageskarte (ab 13.45 Uhr)	EUR 36,-	–

Gegen Vorlage eines Nachweises erhalten in Ausbildung befindliche, studierende, karenzierte oder arbeitslose TeilnehmerInnen die ermäßigte Kongressgebühr.

Kongressbüro/Anmeldung:



BE Perfect Eagle GmbH

Bonygasse 42, 1120 Wien

Tel +43-1-532 27 58, Fax +43-1-533 25 87

office@be-perfect-eagle.com

Begrenzte Teilnehmerzahl! Anmeldung erforderlich!

Online-Anmeldung:

www.onko-geriatrie.at



Anfahrtsbeschreibung

Fahren Sie bei der Ausfahrt Linz/
Hafenstraße von der A7 ab, die
Untere Donaulände entlang,
biegen Sie links in die Gruberstraße,
dann rechts in die Museumstraße
ein. oder:

Fahren Sie bei der Ausfahrt Linz/
Hafenstraße von der A7 ab, die
Untere Donaulände entlang,
biegen Sie links in die Dametzstraße,
geradeaus, wieder links in die
Harrachstraße, fahren Sie bis zur
Kreuzung Dinghoferstraße, biegen
Sie wieder links in die Dinghofer-
straße bzw. Elisabethstraße ein und
nehmen die Einfahrt Parkgarage
gleich nach dem Krankenhaus der
Elisabethinen.